



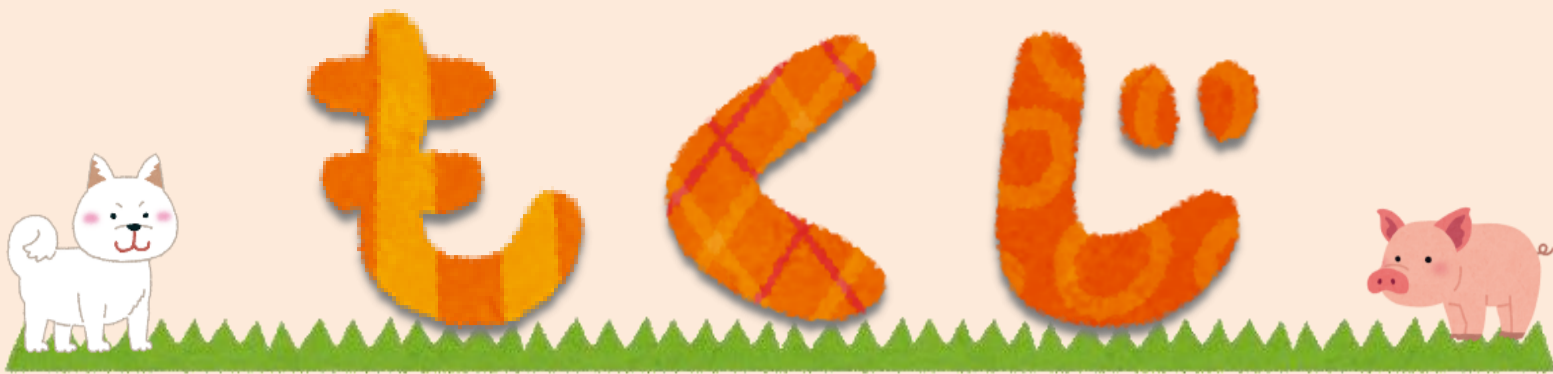
あきた病院

訪問リハビリ



医療法人むすびの森 あきた病院





● はじめに	-----	3
● Q&A		
① 訪問リハビリはどんなサービスですか？	-----	5
② リハビリではどんなことをしてくれますか？	-----	7
③ どんな人がリハビリを受けられますか？	-----	9
④ 誰に相談したら受けられますか？	-----	10
⑤ 回数や時間はどれくらいですか？	-----	11
⑥ 費用はどれくらいかかりますか？	-----	12
⑦ どれくらいの範囲まで来てくれますか？	-----	13
⑧ 自宅以外でリハビリを受けることができますか？	--	14
● 訪問リハビリこんなこともします！	-----	15
● 介護保険で使用できるサービスの例	-----	16



はじめに



「退院後の生活に不安がある」

「少しずつ弱ってきた、転ぶことが多くなった」

「出来るだけ長く、家で暮らしたい」



などの言葉をよく耳にされる方も多いかと思えます。

そんなお悩み、ご要望にお応えするのが
あきた病院の訪問リハビリです！



当院の訪問リハビリでは、利用者様やご家族の
相談に耳を傾け、生活の場面で難しくなっている
ことに対して、原因を追究し、目標達成に向けて
一緒に取り組んでいきます。



当院の訪問リハビリでは、実際に生活されている
場面で困っていること、負担になっていることに対
して、その方に合った治療や運動、動作の練習を
行い、目標達成に向けて一緒に取り組むことを
心掛けています。

また、家族や関係職種（ケアマネジャーや福祉用
具など）と連携し、その方にとっての生活がより良
くなるよう協力し、支援させていただきます。



当院の訪問リハビリのサービス内容や、回数・
費用について具体的にわかりやすく紹介します。



訪問リハビリはどんなサービスですか？

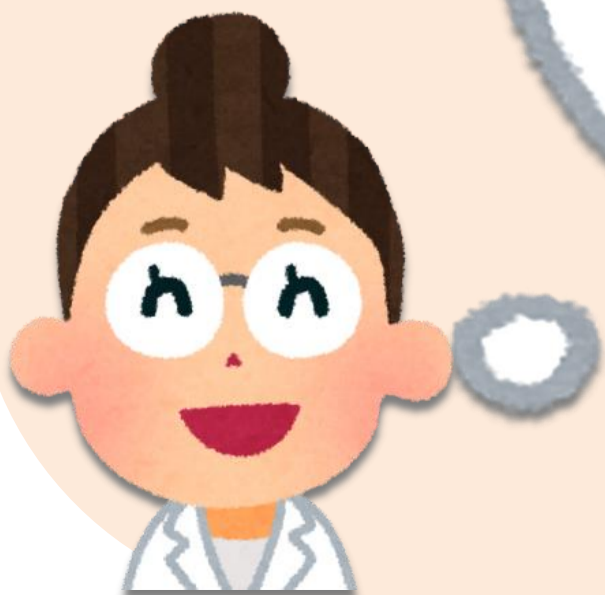


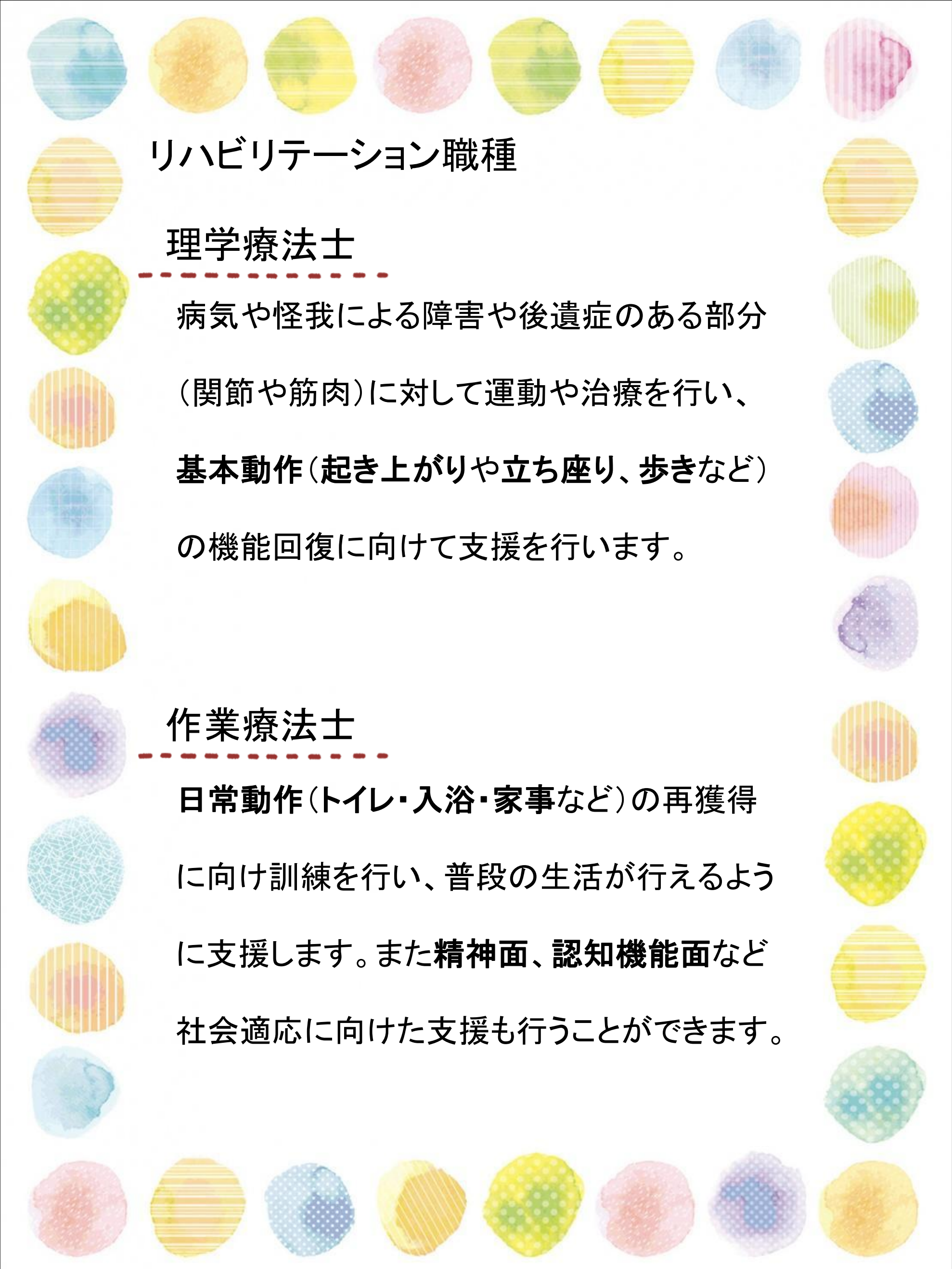
訪問リハビリとは、※リハビリの専門職がお宅に訪問し、その方の病態や身体的能力、自宅で生活する上で困っていることに対してリハビリテーション（運動や動作の練習など）を提供し、自宅での生活がより良くなるようにお手伝いするサービスです。



※リハビリ専門職とは

理学療法士、作業療法士、
言語聴覚士などリハビリテーションを
実施する職種のことを言います。





リハビリテーション職種

理学療法士

病気や怪我による障害や後遺症のある部分
(関節や筋肉)に対して運動や治療を行い、
基本動作(起き上がりや立ち座り、歩きなど)
の機能回復に向けて支援を行います。

作業療法士

日常動作(トイレ・入浴・家事など)の再獲得
に向け訓練を行い、普段の生活が行えるよう
に支援します。また**精神面、認知機能面**など
社会適応に向けた支援も行うことができます。

Q2

家でのリハビリはどんなことをしてくれますか？

A

ベッド上での運動・治療の他に、自宅生活で困っていることに対してのリハビリを行います。



例として

- 廊下や段差など自宅での移動の練習



- 生活する上で欠かせない動作の練習



トイレ



お風呂など...

● 手すりの設置や段差解消などの環境調整



● 家事動作や趣味活動の再開に向けた練習



といった、自宅で生活する上で必要なことへの自立支援を中心に行います。

Q3

どんな人がリハビリを受けられますか？

A

- 1 介護保険の認定を受けている方
- 2 かかりつけ医師が訪問リハビリを必要と判断された方

ならどなたでもご利用できます。



※かかりつけ医師が
あきた病院**以外**の先生の場合

訪問リハビリ開始前に、当院の訪問リハビリ専任医への受診（開始後は3ヶ月に1回）が必要です。



あきた病院
訪問リハビリ専任医
鶴崎 成幸

Q4

誰に相談したら受けられますか？

A

- 担当のケアマネジャー（介護支援専門員）やあきた病院（リハビリテーション科、地域連携室など）にご相談して頂けると対応いたします。
- 介護保険をお持ちでない方は、お近くのささえりあ（地域包括支援センター）にご相談下さい。



担当ケアマネジャー



あきた病院まで



ご相談を♪



回数や時間はどれくらいですか？



基本的には1回の利用を

40分 としています。

※60分でも可能です。

40分利用の場合は**週に3回**まで、

60分利用の場合は**週に2回**までの

利用が可能です。

※他のサービスのご利用状況によって

変動があります。





費用はどれくらいかかりますか？



週1回利用	→	月に 約2,500円
週2回利用	→	約5,000円

となります(1回の利用40分の場合)。

※月ごとや個人によって

金額が前後する場合があります。





どれくらいの範囲まで来てくれますか？



当院の訪問リハビリの実施地域は

熊本市（主に西区、南区）

宇土市

となっております。

※基本的には自宅までの移動時間を
あきた病院を中心に20分として
おりますが、お気軽にご相談ください。





自宅以外でリハビリを
受ける事ができますか？



訪問リハビリは自宅以外の施設でも
利用が可能です。

自宅以外でも利用が可能なのは

- 養護老人ホーム
- 有料老人ホーム
- 軽費老人ホーム(ケアハウス)

の3つの施設は自宅扱いとなり、
訪問リハビリの利用が可能です。



訪問リハビリ こんなこともします！



緊急時の対応、入院の可能性を未然に防ぐ

訪問時、リハビリ中に急変した利用者様



意識レベルやバイタル(血圧や体温など)、
聴診など全身状態の確認を行います。

また、身体の動き具合やご家族からの情報を元に
どのような状態かを検討します。



病院の受診の促しやかかりつけ医やケアマネジャー
に連絡を入れ、救急搬送が必要と判断した場合には
救急搬送の連絡等も行います。



介護保険で使用できる サービスの例



● 自宅で利用する訪問系サービス

サービス	内容	職種
居宅介護支援	要介護者のケアプランの作成	ケアマネジャー
訪問リハビリテーション	生活の場面で難しくなっていることに対して、原因を追究し、目標達成に向けてリハビリテーション	理学療法士 作業療法士 言語聴覚士
訪問介護 (ホームヘルプサービス)	自宅に訪問し、身体介護や生活援助、通院等の乗車・乗降介助など日常生活のサポート	ホームヘルパー 介護福祉士
訪問入浴介護	スタッフが専用の浴槽を持参し、自宅での入浴をサポート	看護師 介護福祉士等
訪問看護	看護師が自宅を訪問し、病気や障がいに応じた看護を行う。	看護師

● 生活環境を整える為のサービス

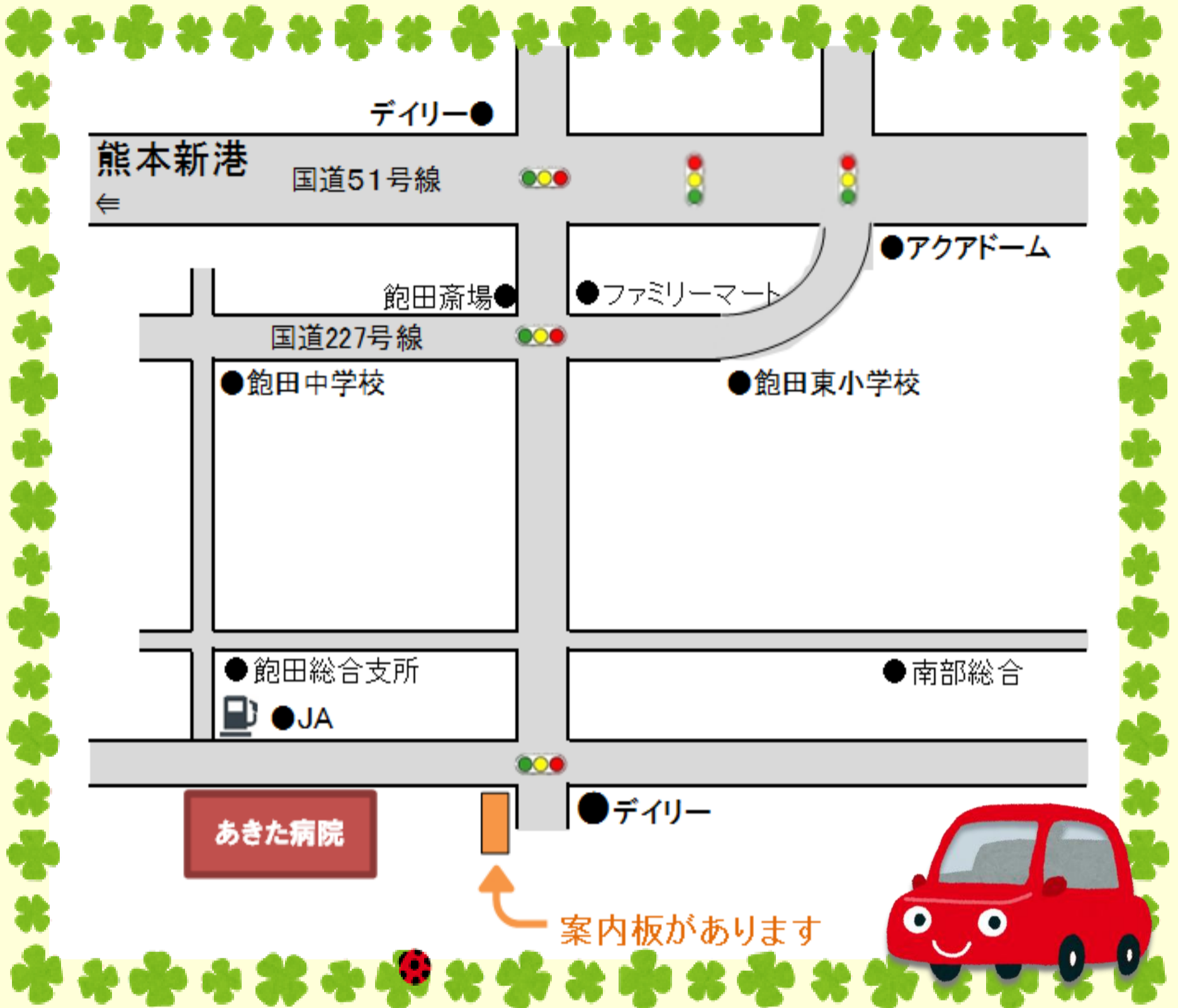
サービス	内容
福祉用具貸与	介護用ベッドや車椅子など日常生活や介護に役立つ福祉用具のレンタルサービス
福祉用具販売	ポータブルトイレや入浴いすなど、貸与になじまない日常生活や介護に役立つ福祉用具の販売。
住宅改修	手すりや段差解消などご自宅をより暮らしやすく改修

● 自宅から通いや泊まりで利用するサービス

サービス	内容	職種
通所介護 (デイサービス)	デイサービスセンターや介護老人福祉施設などで食事、入浴など日常生活上の世話や生活機能訓練を行う。	看護師 理学療法士 作業療法士 介護福祉士等
通所リハビリテーション (デイケア)	介護老人保健施設や診療所等で、日常生活上の世話や自立を助けるために理学療法や作業療法その他必要なりハビリテーションを行う。	看護師 理学療法士 作業療法士 介護福祉士等
認知症対応型 通所介護	認知症の方に対するサービス	看護師 介護福祉士等
短期入所 生活介護 (ショートステイ)	老人短期入所施設、介護老人福祉施設(特別養護老人ホーム)などに短期間入所し、日常生活上の世話や機能訓練などを行う。	看護師 理学療法士 介護福祉士等
短期入所 療養介護 (ショートステイ)	介護老人保健施設、介護療養型医療施設などに短期入所し、医学的管理のもとで日常生活上の世話や機能訓練などを行う。	看護師 理学療法士 作業療法士 介護福祉士等
小規模多機能 型居宅介護	通いを中心とし、訪問や宿泊を組み合わせたサービス	介護福祉士 ボランティア等

訪問リハビリの他にも多くのサービスがあります。
これらのサービスと連携して、皆様の在宅生活を
支援させていただきます。

アクセス



住所：☎ 861-4121 熊本市南区会富町1120

電話：☎ 096-227-1611

担当：リハビリテーション科 訪問リハビリまで

受付時間：月～土曜日 9:00～17:30