

あきたびょういん ことばの教室

医療法人 むすびの森 あきた病院

リハビリテーション科

小児ことばの相談・訓練

例えば、こんなことはありませんか？



赤ちゃんことばが残っているように感じる

発音があいまいで、聞き取りにくい

伝えている事があまり理解できていない

相手に、ことばで伝える事が難しい



このような場合・・・

あきた病院では、必要性に応じて
ことばの訓練を行っています



ことばの訓練って何ですか



当院の訓練でできること

🌸 発音の訓練

例: 「さかな」が「ちゃかな」になる。



「さ」が言えるように訓練



🌸 ことばの訓練

例: 他の子と比べてことばの数が少ない。



ことばの力をつける訓練





どんな人が訓練するのですか？



- 診察 : 医師
- 訓練 : 言語聴覚士(ST)



言語聴覚士とは、



話す



聞く



食べる



誰でもごく自然に行っていることが、病気や事故、加齢、生まれつきの障がいなどにより、不自由になることがあります。

そのような言葉によるコミュニケーションや飲み込みに問題がある方々の社会復帰をお手伝いし、自分らしい生活が出来るよう支援する職種です。

Q3

訓練期間は
どれくらいですか？



A

●訓練期間：症状や改善具合により訓練期間は異なります。
短い方で3ヶ月、長い方で数年続いています。

Q4

訓練頻度・時間は
どのくらいですか？



A

- 頻度：1人1人違いますが、週に1回～月に2回など様々
- 1回の訓練時間：1時間程度



Q5

訓練中の様子を見ることは
できますか？

A

小児訓練室には、マジックミラーが
ついているため、外から訓練の様子
を確認することが出来ます。



マジックミラー

Q6

費用はどのくらいですか？

A

子ども医療費助成制度が
利用できます。



¥

※熊本市在住の方はひまわりカードが
利用できます。
市町村により違いますので詳細は確認ください。



Q7

訓練は、きょうだいと一緒に
大丈夫ですか？



A

きょうだいさんは、訓練室への
同室はできませんが、広い待合室
でお待ちいただけます。



Q8

子どもが集中できる環境は、
どのようにしていますか？



A

1人1人に合わせた課題提示を行い、
集中できるよう取り組んでいます。



【例として…】

1

順番に課題を入れ見通しを持つことで、
訓練の流れを子どもさんも把握できるよう
にしています。

2

課題が見えることで、集中できない
子どもさんに関しては他の課題を隠
し一つずつ課題を提示しています。



Q9

全員、同じ課題を
していますか？

A

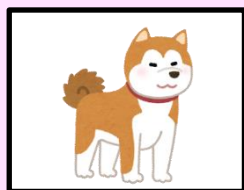
子どもさんの発達段階に合わせた
課題を用意します。

また、『できた！』の経験をたくさんし
て欲しいので、難しい課題だけでは
なく、やさしい課題もおこないます。

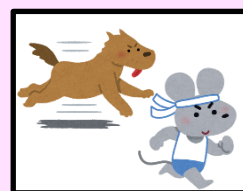
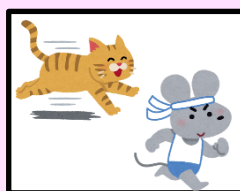
課題の難易度例



易 「バナナどっち？」



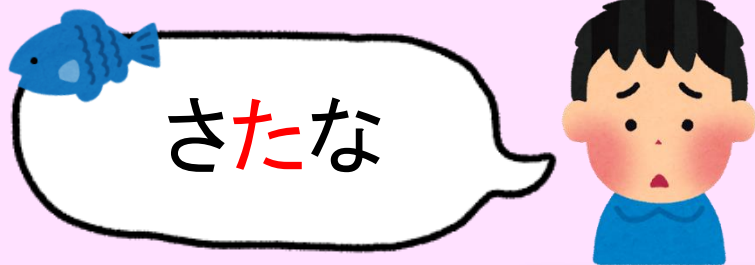
難 「ネズミが猫をおいかけている」



訓練の例

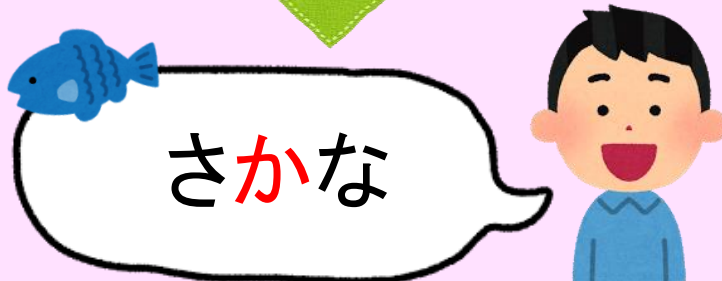
例① 発音の改善を目指しているAさん
訓練開始時: 6歳(年長)～数ヶ月後に終了

主訴: カ行→タ行になってしまう
(例: さかな→さたな)



訓練内容

- ① 音を聞き分ける練習
- ② カ行の練習

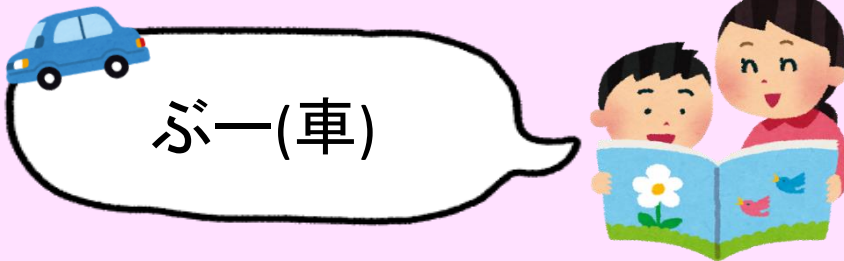


※ 訓練の進み具合は
子どもさんによって異なります

訓練の例

例② ことばの能力向上を目指すBさん 訓練開始時3歳(年少)～

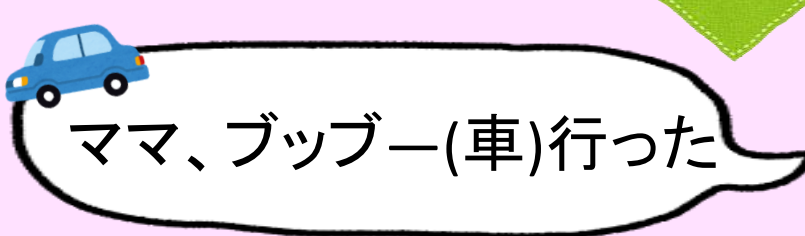
主訴: 他の子と比べてことばが少ない



訓練内容



- ① ことばを促す練習
- ② やりとりの練習 など



※ 訓練の進み具合は、
子どもさんによって異なります

Q10

訓練対象となる人は誰ですか？

A

対象：ことばの相談を終え、
訓練の必要性がある方
(対象：就学前の乳幼児)

- ◆ 小学校就学時にもう少し訓練が必要となったお子さんは、就学後も一定期間、訓練継続する場合があります。
- ◆ ことばの相談で、保護者さまからお話を聞き、お子さんの検査結果などを元に、医師と言語聴覚士の話し合いの結果『ことばの訓練が必要』と判断された場合、訓練のアドバイスをさせていただきます。
- ◆ ことばの相談に関しては、後半のページで紹介しておりますのでご参照ください。

訓練室 紹介



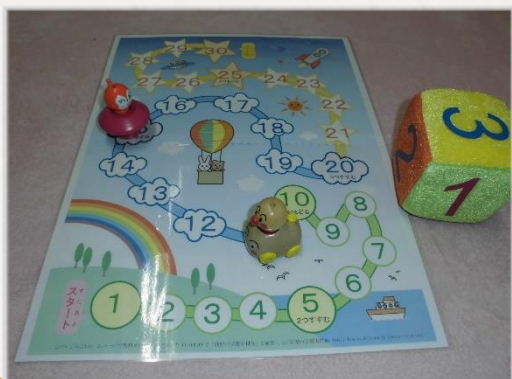
教材 紹介



※他にも様々な教材を使用します



ことばの訓練 お楽しみタイム



すごろく等

ことば遊びやコミュニケーションスキル向上の一貫として、すごろくやおもちゃを使用した遊びも取り入れています。



ipad使用しての訓練

ipadを使用し、目で見える力、聞く力等の訓練をしています。ゲーム感覚で楽しめる為、訓練意欲向上に繋がり、子どもさん達からも好評な訓練の1つです。



Q1

ことばの相談って何ですか



A

就学前の乳幼児さんが対象です。
お子さんの発音やことばの発達など当院の言語聴覚士が、ご家庭や園でのお困りの事・心配事に関して、ご相談にのります。
※医師の診察はありません。

【相談内容の例】

- 発音が幼い
- ことばが聞き取りにくい
- 他の子に比べて、言葉が少ない
- 友だちと一緒に遊ぶことが苦手なようだ
- 相手の気持ちを理解できていないようだ



ことばの相談の流れを
教えてください



①相談(毎月1~10日)
成育歴やお困りの事を伺います。

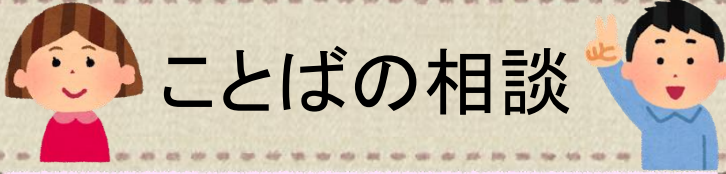


②検査(発達検査、構音検査など)
その子に合わせた検査を行います。






③検査結果説明
保護者の方へ指導・訓練の必要性をアドバイスさせていただきます。当院でも訓練を行っています。

※①~③は全て別日となり、
全て無料で行っております
(発音の検査は相談日と同日に行う場合もあります。)






ことばの相談

 相談 : 毎月1~10日
 予約 : 完全予約制

 080-9071-9064 (予約専用ダイヤル)
毎月の予約日はホームページでご確認ください。
<https://www.akita-hospital.or.jp/>



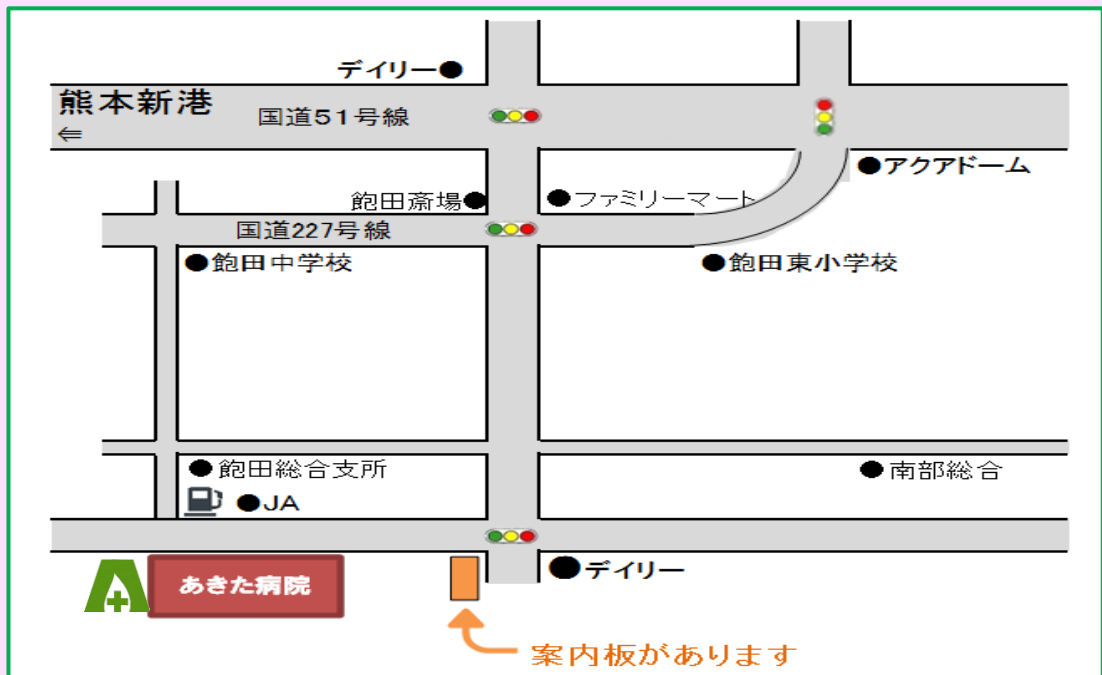
 相談料: 無料
 場所 : あきた病院 相談室
 対象 : 就学前の乳幼児(1組に対し1時間程度)



相談室



悩んでいたら
いつでもご相談下さい



住所 〒861-4121 熊本市南区会富町1120

電話 096-227-1611 (病院代表)

080-9071-9064 (予約専用ダイヤル)

担当 リハビリテーション科 ことばの相談・訓練担当

受付時間 予約日はホームページでご確認ください。

<https://www.akita-hospital.or.jp/>

